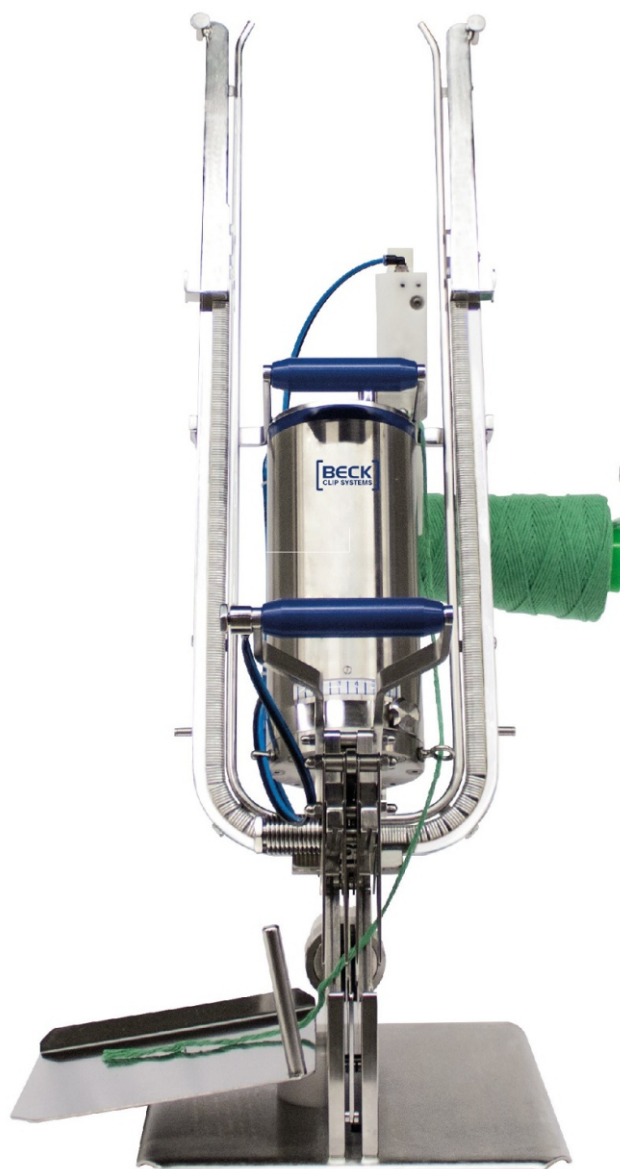
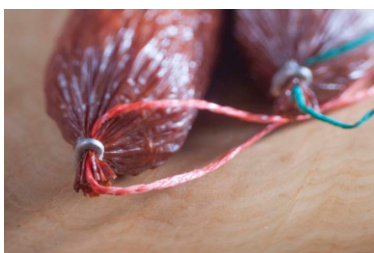


TAFELMODEL DUBBELCLIPPER BDC-200 MT



CLIP-XL

SPECIALIST IN CLIPTECHNIEK

INFO@CLIP-XL.NL
+31(0)55 3030 610
WWW.CLIP-XL.NL

TAFELMODEL DUBBELCLIPPER

BDC-200 MT

BDC-200 MT: een handmatig bediende, pneumatische dubbelclipper. Door het gebruik van de universele E-210 clipserie is dit een echte allrounder voor de slagerij. Deze dubbelclipper is geschikt voor alle darmsoorten tot een kaliber van ca. 90 mm. Snel en goed. Perfect voor stukworstjes, rookworst, bakleverworst enz.

VOORDELEN:

- ✓ Perslucht aangedreven
- ✓ Snel & betrouwbaar
- ✓ Lange levensduur door het gebruik van kwalitatief hoogwaardige materialen
- ✓ Onderhoudsarm

WERKING:

De BDC-200 MT is een handbediende dubbelclipmachine, aangedreven door perslucht. Het te sluiten product wordt door de opening van de machine gestoken, vervolgens beweegt de operator de rafferhendel naar beneden. Hierdoor wordt de clip gesloten. De sluitkracht van de clip kan handmatig worden ingesteld.

Het standaard gemonteerde pneumatische mes kan naar wens worden geactiveerd om losse worsten of kettingporties te maken. Om rechte worsten op te kunnen hangen, kan de operator handmatig een lus inleggen.

Voor de productie van ringworsten (bijv. rookworst), kan de machine worden voorzien van een automatische touwdispenser.



STANDAARD FUNCTIES:

- Instelbare sluitkracht
- Pneumatisch mes
- Handmatige lusinleg
- Handmatig touw doseren voor ringworsten

OPTIES:

- Touwdispenser voor ringworsten
- Luchtverzorgingsunit met vochtafscheider, reduceerventiel en olieverniveelaar

TECHNISCHE DATA:

Kaliberbereik	ca. Ø 25 - 90 mm
Cliptypes	E-210, E-220 E-230, E-240
Luchtdruk	6 bar
Luchtverbruik	ca. 5 l per cyclus
Netto gewicht	ca. 20 kg

CLIP-XL

SPECIALIST IN CLIPTECHNIEK

INFO@CLIP-XL.NL
+31(0)55 3030 610
WWW.CLIP-XL.NL